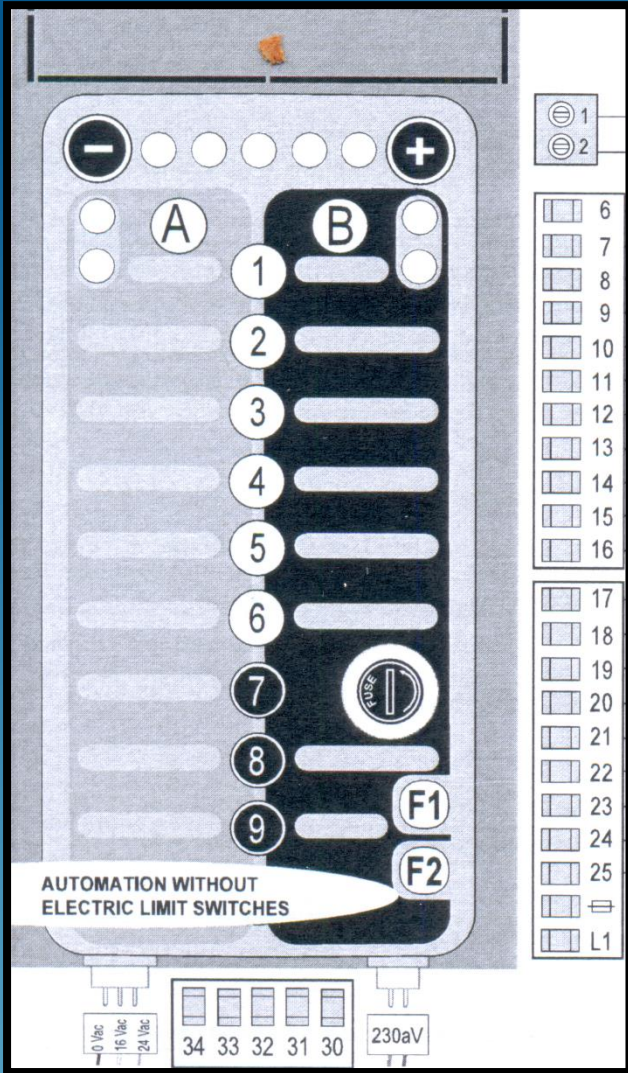


معرفی پایه های برد 220 V پنل قدیم GE UNI R :



پایه 1 شیلد آنتن

پایه 2 آنتن

پایه 6 مشترک برای فرمان تک لنگه ، دو لنگه و اتصال COM چشم

پایه 7 اتصال stop

پایه 8 اتصال open

پایه 9 اتصال close

پایه 10 فرمان دو لنگه

پایه 11 چشم اول

پایه 12 چشم اصلی

پایه های 13 و 16 قفل برقی

پایه های 14 و 16 لامپ نشانه

پایه های 15 و 16 تغذیه چشمها و سه رله (24V AC, 200mA MAX)

نکته:

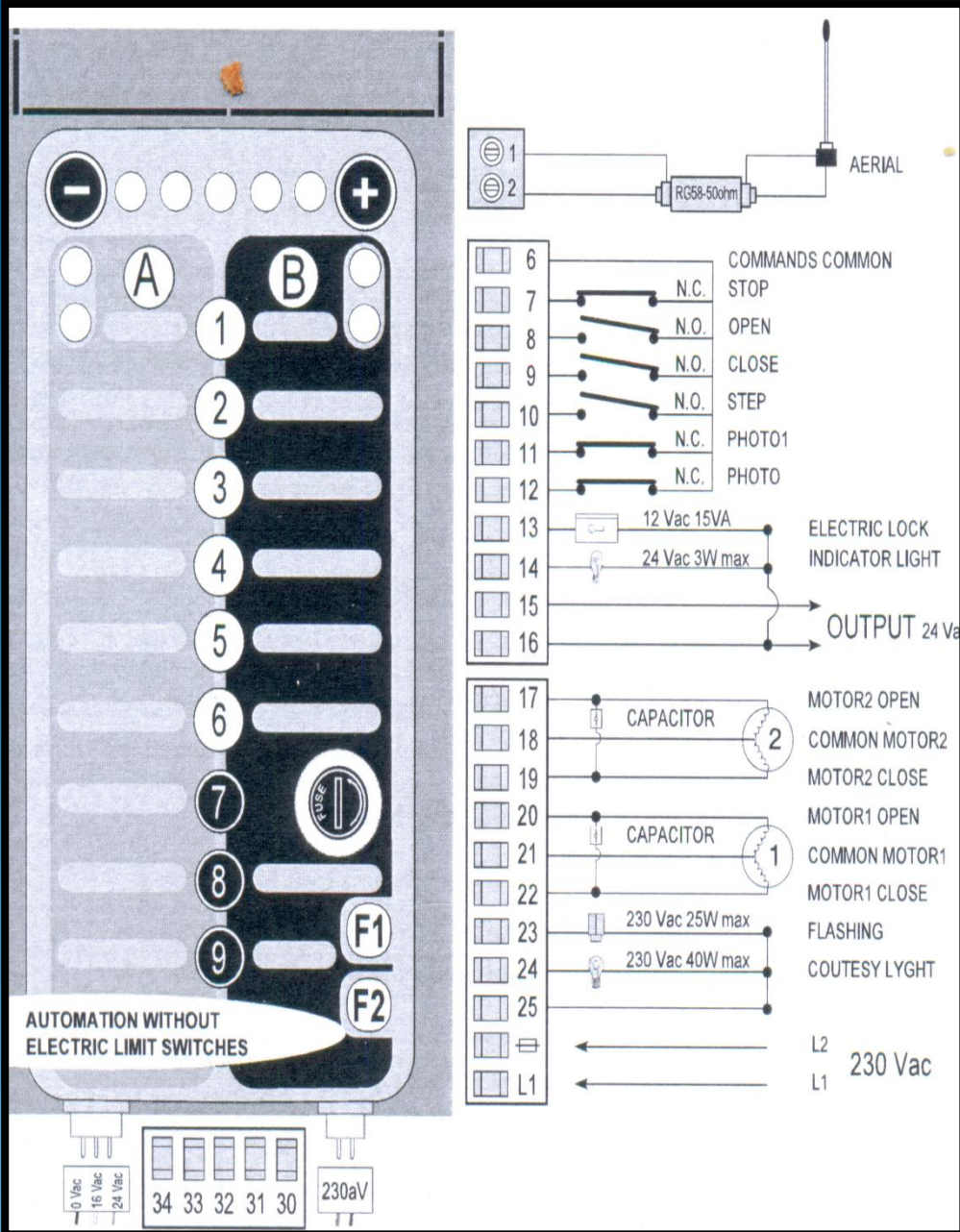
اگر پایه های 8 و 9 به هم متصل شود و سپس به پایه 6 اتصال داده شود درب تک لنگه باز

میشود (برای سه رله)

پایه های 17 و 18 و 19 موتور 2 (درب زیر) 17 مشترک
 پایه های 20 و 21 و 22 موتور 1 (درب رو) 21 مشترک
 پایه های 23 و 25 فلاشر
 پایه های 24 و 25 لامپ پارکینگ
 دو پایه باقیمانده ورودی برق اصلی (230V)

نکته:

ثانویه ترانس سه سر بوده و دارای ولتاژ 16 ولت برای
 تغذیه و 24 ولت برای تغذیه چشم ها ، قفل برقی و
 سیاه مشترک ، سفید 16v ، نارنجی 24v



راه اندازی برد لولایی مدل : GE UNI R



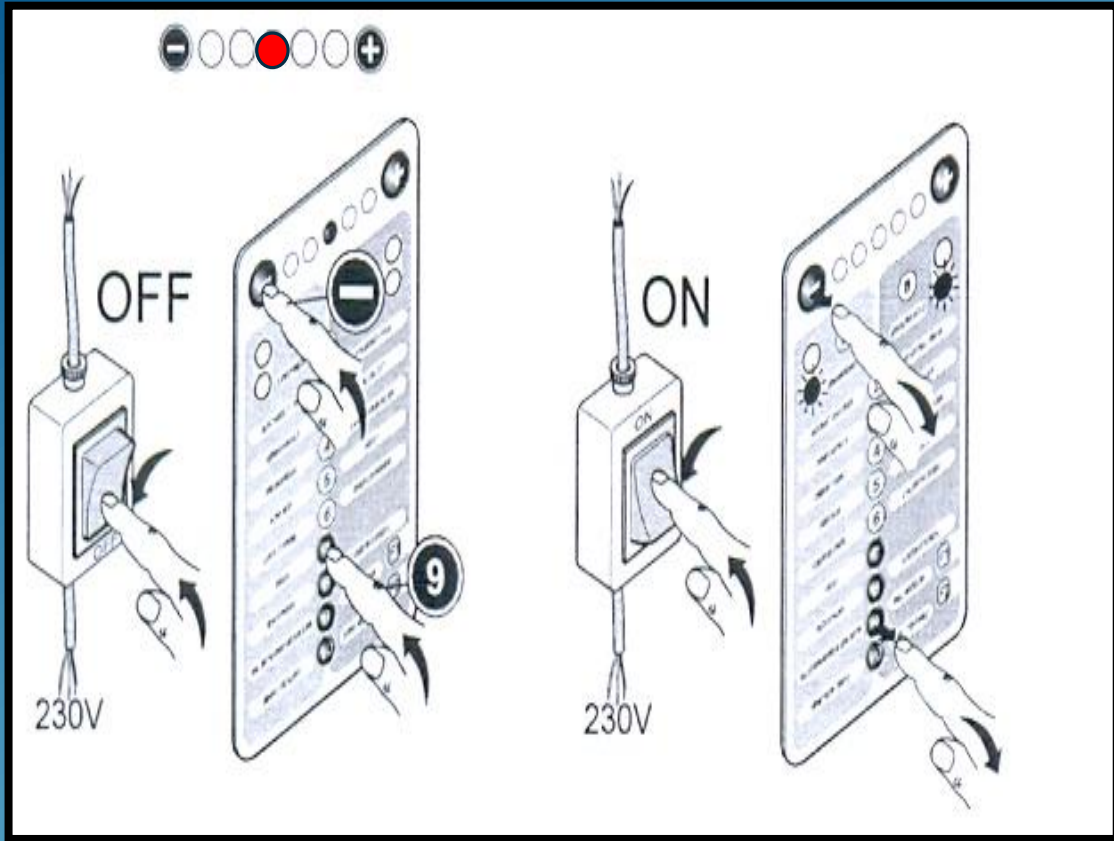
1-موتورها را طبق نقشه وصل می کنیم
موتور 1 درب رو
موتور 2 درب زیر

2-در حالت عادی پایه 6 به پایه های 7 و 11 و 12 متصل شده
(به ترتیب PHO,PHO1,STOP)
سه عدد LED زیر سوکت روشن می شود
توصیه می شود بعد از برنامه ریزی چشمها ، سه رله و.....
به مدار وصل شود.

3- در بها حدود 45 درجه باز باشد

4-کلید منفی و کلید 9 را هم زمان نگه داشته برق را وصل میکنیم

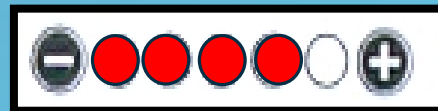
5- وقتی LED سوم بین منفی و مثبت روشن شد کلید ها را رها می کنیم.

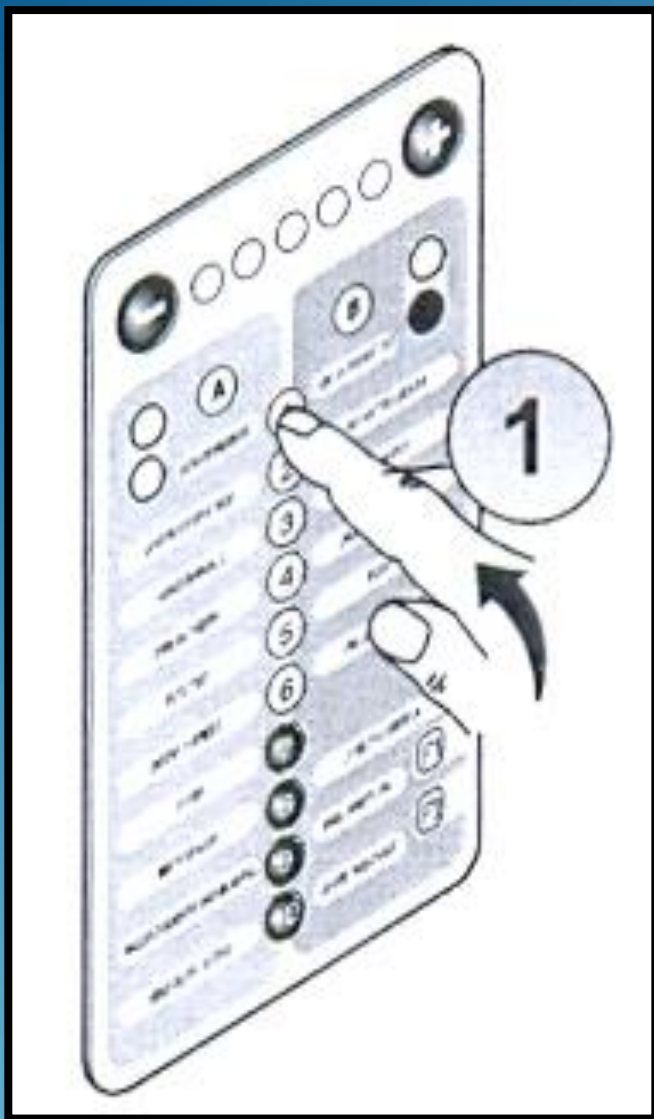


6- در این حالت برد شروع به فلاشر زدن می کند و آماده برنامه ریزی میباشد.

نکته:

اگر قبلا برد برنامه ریزی شده باشد با گرفتن کلید منفی و وصل برق برد ریست شده ، و آماده برنامه ریزی می شود بین منفی و مثبت 4 عدد LED روشن شد کلید منفی را رها کنید.





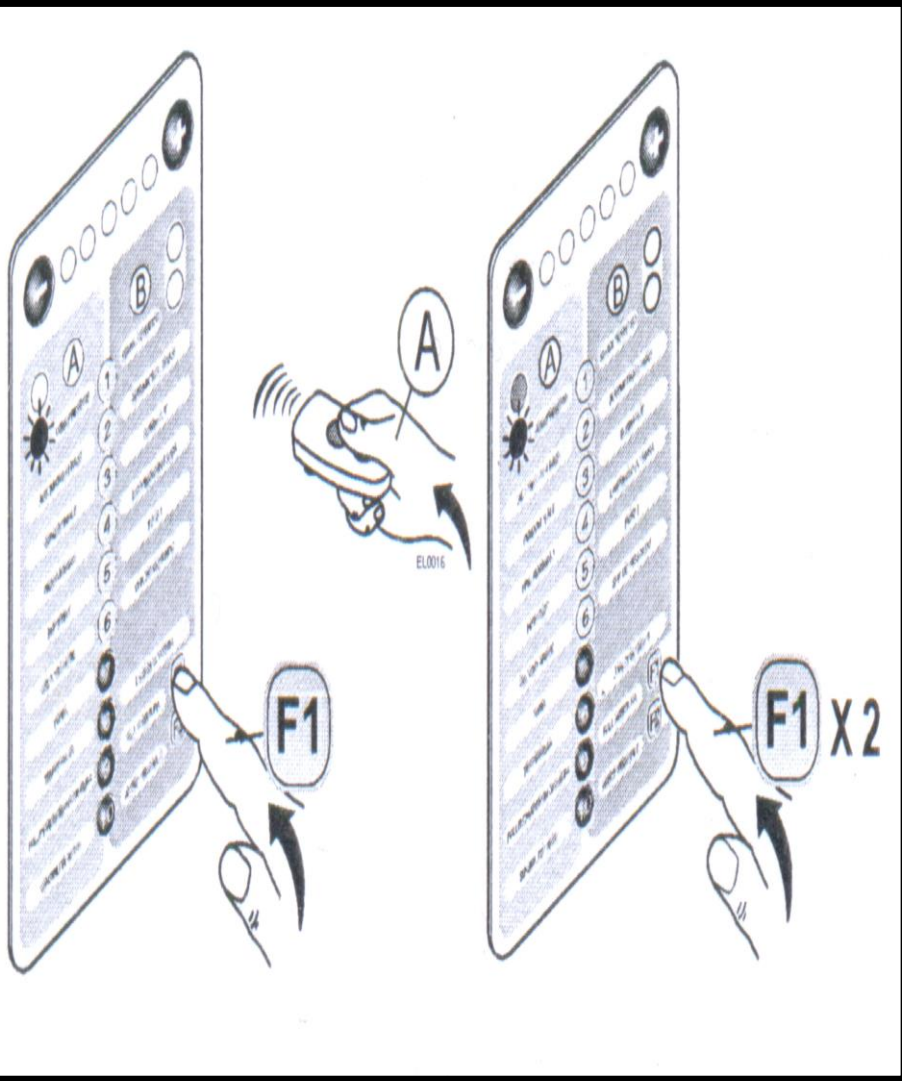
7- اگر بخواهیم درب فقط تک لنگه باشد کافی است در این مرحله کلید **1** را فشار دهیم برد برای تک لنگه پیکر بندی می شود و فقط موتور 1 به برد متصل می شود. **LED قرمز** زیر منفی ثابت می شود.

نکته:

برنامه ریزی را می توان با پایه 10 و یا با ریموت انجام داد . در این آموزش برنامه ریزی توسط ریموت انجام داده می شود.

8- معرفی ریموت به برد:

کلید **F1** را یک بار بزنید، برد شروع به فلاشر زدن می کند و **LED قرمز** زیر منفی روشن باقی می ماند.
کلید **A** ریموت را فشار دهید **LED سبز** زیر منفی روشن می شود ، ریموت شناسایی شده است.
برای خروج **20** ثانیه صبر کنید یا کلید **F1** را **2** بار فشار دهید.



9-اگر قفل برقی متصل است باید آنرا فعال کرد

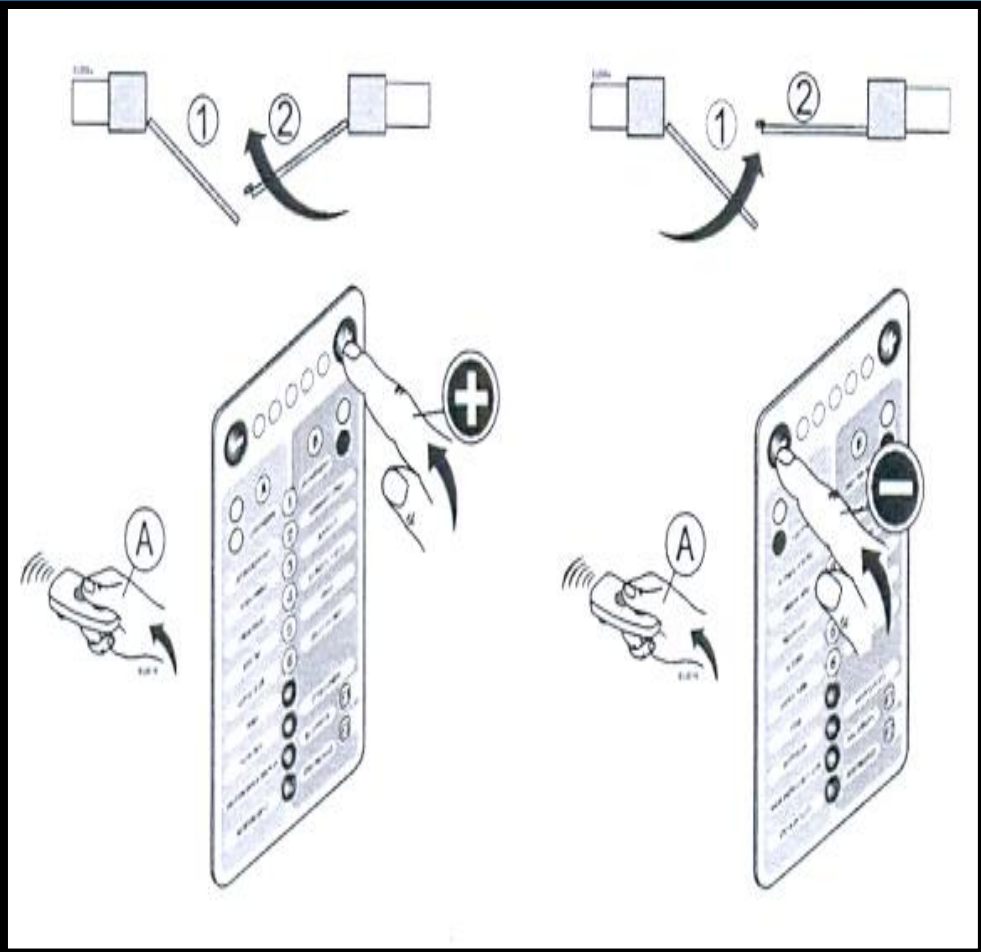
-کلید **A** را فشرده ،رها کنید و سپس کلید 6 را بزنید. **LED قرمز** زیر منفی روشن می ماند دوباره کلید **A** را فشار دهید . قفل فعال میشود.(**LED سبز** زیر منفی روشن می شود.) برای خروج از برنامه **20** ثانیه صبر کنید یا کلید **B** را یک بار فشار دهید.

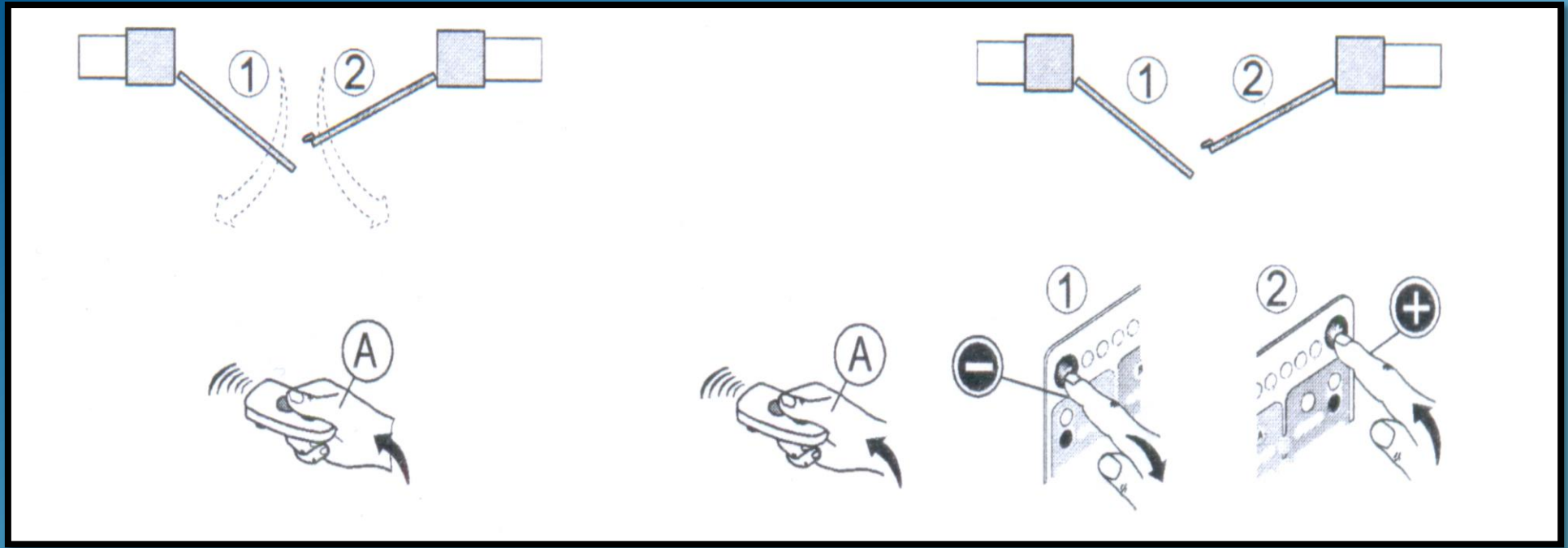
10- کلید ریموت را نگه داشته ، درب زیر بسته می شود کامل که بسته شد کلید **مثبت** را بزنید درب زیر متوقف میشود.

دوباره کلید ریموت را نگه داشته درب رو بسته می شود کامل که بسته شد ، کلید **منفی** را بزنید ، درب رو متوقف میشود.

نکته:

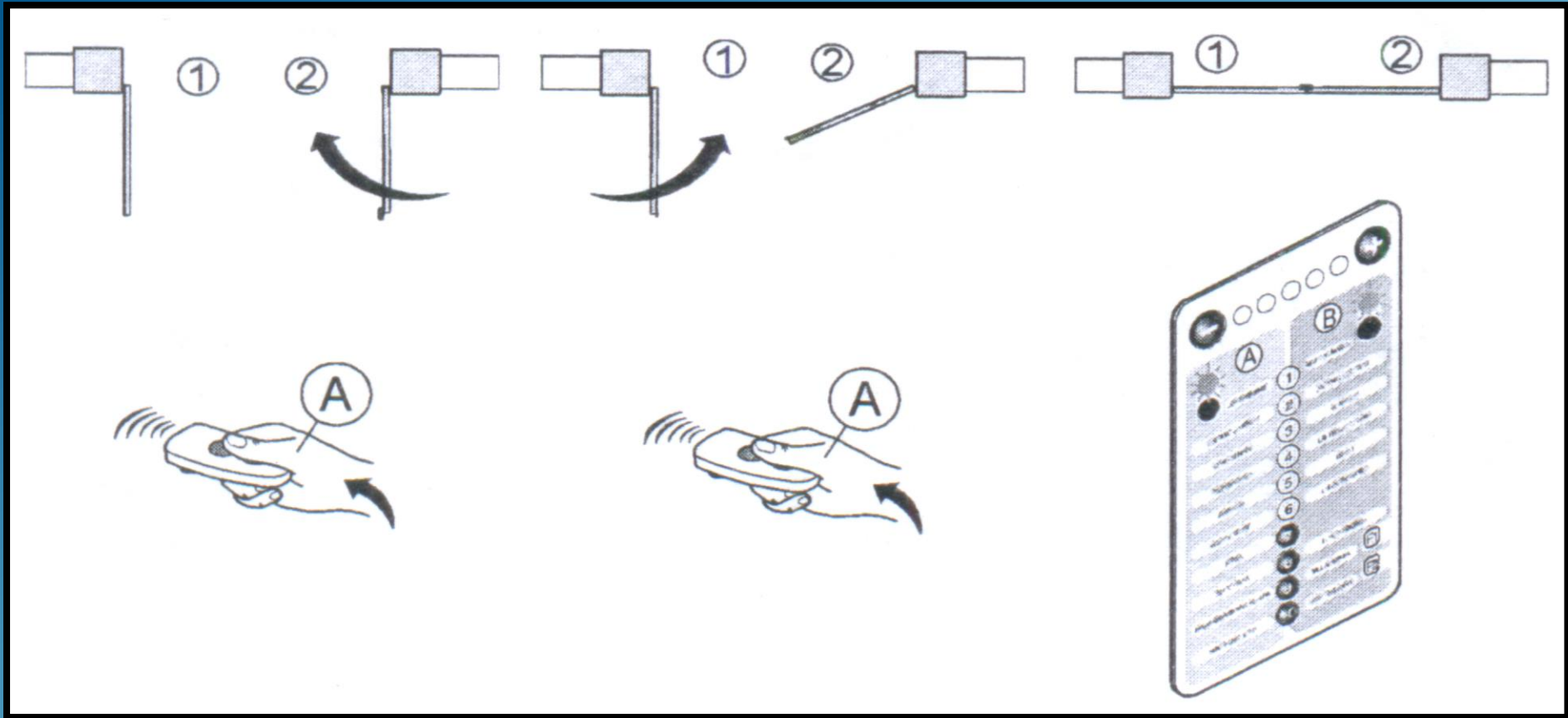
اگر درها در اولین مرحله باز شدن برق را قطع کرده جهت موتور ها را تغییر دهید.
برق دستگاه که وصل شود برد در حالت برنامه ریزی است قسمت 10 را تکرار کنید.





- 11- کلید ریموت را یک بار بزنید ، درب رو باز می شود بعد از 2 الی 3 ثانیه دوباره کلید ریموت را بزنید ، درب زیر نیز باز می شود
- 12- وقتی درب رو کامل باز شد ، کلید **منفی** را فشار دهید ،درب رو متوقف می شود.و هنگامی که درب زیر کامل باز شد ، کلید **مثبت** را بزنید . درب زیر متوقف می شود.
- نکته:**

کلید مثبت برای توقف درب زیر و **کلید منفی** برای توقف درب رو



13- آخرین مرحله تنظیم تاخیر بین دو لنگه در بسته شدن است
 - کلید ریموت را بزنید، درب زیر بسته می شود. بعد از 3 الی 4 ثانیه کلید ریموت را دوباره
 بزنید، درب رو نیز بسته می شود.
 درپها کامل بسته شده اتوماتیک متوقف می شوند ، برنامه ریزی پایان می یابد.
 پایان برنامه LEDهای سبز زیر منفی و مثبت چشمک زن می شوند.

تنظیمات :

در این مدل دو منوی **A** و **B** برای تنظیم وجود دارد که هر کدام از چند بخش تشکیل شده.

نکته:

اگر تنظیم در منوی **A** قرار دارد برای خروج و ذخیره کلید **B** را می زنیم. و اگر تنظیم در منوی **B** قرار دارد، برای خروج و ذخیره کلید **A** را میزنیم.

یا به طوری کلی برای خروج و ذخیره **20** ثانیه صبر می کنیم. فعال شدن تنظیم با روشن شدن **LED** سبز مشخص میشود.

منوی **A** :

1- حالت کار **DEAD MAN**

تا هنگامی که کلید ریموت فشرده شده درها باز یا بسته می شود فعال سازی

A → **1** → **A**

2- حالت کار **AUTOMATIC 4 STEPS**

حالت کار عادی باز- توقف- بسته-توقف

A → **2** → **A**

فعال سازی



3- حالت کار condominium

وقتی فرمان باز شدن داده شود فقط با تایم اتوماتیک بسته می شود.

فعال سازی $A \longrightarrow 3 \longrightarrow A$

4- تنظیم فلاشر per-flashing

در شروع باز یا بسته شدن درها 4 ثانیه فلاشر زده می شود.

فعال سازی $A \longrightarrow 4 \longrightarrow A$

5- تنظیم تست چشم (در این مدل فعال نیست)

6- تنظیم قفل برقی و فشار نهایی

فعال سازی $A \longrightarrow 6 \longrightarrow A$

میتوان با کلید مثبت فشار نهایی را زیاد و با منفی کم کرد.

7- تنظیم نیرو و سرعت FORCE

فعال سازی $A \longrightarrow 7$

با کلید مثبت نیرو را زیاد و با منفی کم می کنیم

8- تنظیم تایم اتوماتیک بسته شدن pause time

فعال سازی $A \longrightarrow 8$

برای تنظیم تایم اتوماتیک ابتداء باید حالت 4-STEPS را فعال کرد

$A \longrightarrow 2 \longrightarrow A$

فعال سازی

A → 8

اگر LED قرمز زیر منفی روشن باشد هر LED که بین منفی و مثبت روشن شود (با کلید مثبت) 25 ثانیه زمان دارد ولی اگر با کلید A، LED سبز را روشن کنیم هر LED که بین منفی و مثبت روشن شود 5 ثانیه زمان دارد.

حذف تایم اتوماتیک خاموش کردن تمام LEDهای بین منفی و مثبت است.

9-تنظیم کاهش سرعت در بسته شدن deceleration in close

A → 9

فعال سازی

با کلید مثبت و منفی کاهش سرعت را تنظیم می کنیم
10- تنظیم حساسیت به مانع (در مدل های اینکدر دار می باشد)

منوی B :

1- حالت کار semi-automatic

B → 1 → B

فعال سازی

حالت پیش فرض سیستم است. مانند حالت 4-step می باشد، فقط تایم اتوماتیک در آن فعال نمی شود.

11-حالت کار 2-step automatic

B → 2 → B

فعال سازی

اولین فرمان باز دومین فرمان بسته

12- تنظیم Blackout



فعال سازی

اگر در هنگام کار سیستم برق قطع شود و بعد از مدتی وصل شود ، دربها بعد از 30 ثانیه باز و اتوماتیک بسته می شوند.

13- تنظیم flashing in pause



فعال سازی

هنگامی که تایم اتوماتیک فعال است ، تا سپری شدن زمان فلاشر زده می شود

14- تنظیم photo1

در حالت تنظیم پیش فرض بماند.

15- تنظیم close after photo



فعال سازی

بسته شدن دربها بعد از عبور از جلوی چشم

16- تنظیم تایم لامپ پارکینگ courtesy light



فعال سازی

با مثبت و منفی زمان تنظیم می شود (200-160-120-80-40-20) ثانیه

17- تنظیم کاهش سرعت در باز شدن deceleration opening



فعال سازی

با کلید مثبت و منفی کاهش سرعت را تنظیم می کنیم

18-تنظیم حالت عابر رو pedestrian opening

B → 10

فعال سازی

با کلید مثبت و منفی مقدار باز شدن را در حالت عابر رو تنظیم می کنیم

(%20-%40-%60-%80-%100)

کلید F1 :

شناسایی ریموت برای فرمان دو لنگه

تنظیم:

کلید F1 را یک بار بزنید، برد شروع به فلاشر زدن می کند و LED قرمز زیر منفی روشن باقی

می ماند. کلید A ریموت را فشار دهید LED سبز زیر منفی روشن می شود، ریموت شناسایی

شده است. دیگر ریموتها را به همین صورت به برد معرفی کنید.

برای خروج 20 ثانیه صبر کنید یا کلید F1 را 2 بار فشار دهید.

کلید F2 :

شناسایی ریموت برای فرمان تک لنگه

کلید **F2** را یک بار بزنید، برد شروع به فلاشر زدن می کند و **LED قرمز** زیر مثبت روشن باقی می ماند. کلید **B** ریموت را فشار دهید **LED سبز** زیر مثبت روشن می شود ، ریموت شناسایی شده است. دیگر ریموتها را به همین صورت به برد معرفی کنید. برای خروج **20** ثانیه صبر کنید یا کلید **F2** را **2** بار فشار دهید.

حذف ریموت:

1- تمام ریموتها

کلید **F1** را دو بار بزنید، برد شروع به فلاشر زدن می کند، حال کلید **1** و **10** را همزمان فشرده نگه دارید تا **LED** های بین منفی و مثبت دو به دو روشن و خاموش شوند، کلیدها را رها کنید صبر کنید تا برد از این حالت خارج شود. تمام ریموتها حذف شده.

2- حذف یک ریموت

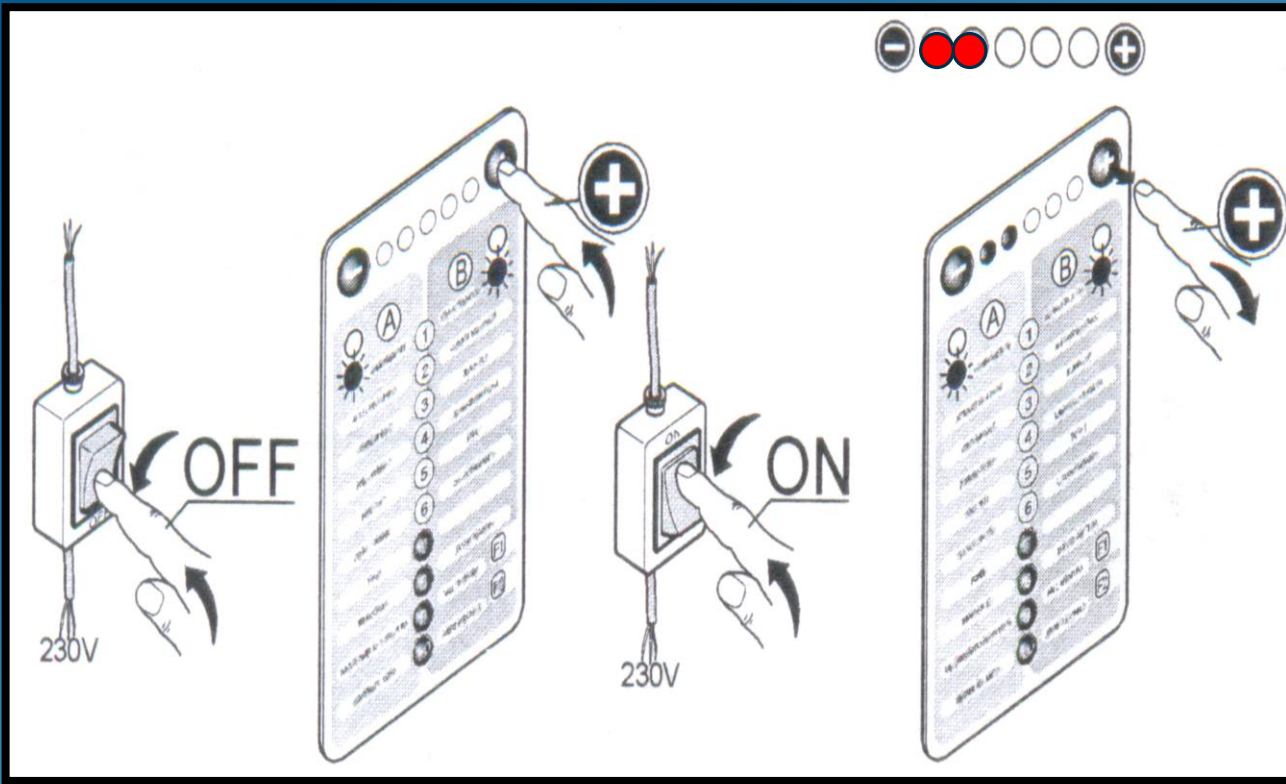
کلید **F1** را دو بار بزنید، برد شروع به فلاشر زدن می کند، حال کلید **A** ریموت مورد نظر را چند لحظه نگه دارید، ریموت حذف می شود. خروج **20** ثانیه صبر کنید.

نکته:

برد **LIFE** توانایی ذخیره **1000** ریموت را دارد.

نکته مهم:

- 1- در حالی که برق دستگاه قطع است کلید مثبت را نگه داشته برق را وصل می‌کنیم.
- 2- وقتی که بین مثبت و منفی دو عدد LED روشن شد ، کلیدها را رها می‌کنیم
- 3- برد فلاشر زده آماده برنامه ریزی است



نکته مهم:

عکس العمل چشمها:

- 1- چشم (در باز شدن بی اثر-در بسته شدن ، دربها باز می شوند.)
- 2- چشم 1 (در باز شدن ، توقف. ادامه حرکت بعد از کنار رفتن از جلوی چشم 1)
- 3- چشم 2 (در باز شدن ، توقف و بسته شدن به مقدار کم. {دربها بسته می شوند کامل بعد از تایم اتوماتیک بسته شدن ، اگر فعال باشد}. در بسته شدن بی اثر)