

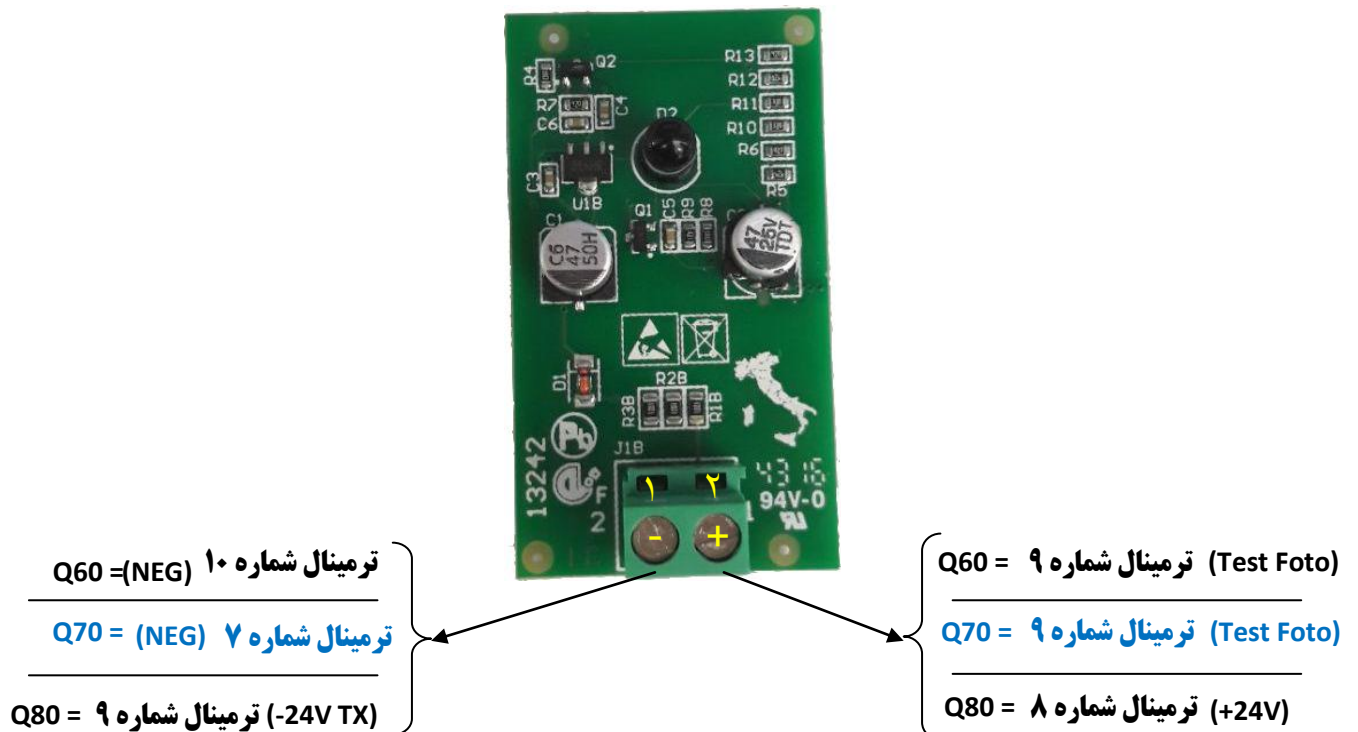
راهنمای نصب فتوسل جدید پروتکو مدل

RF40

نکات مهم :

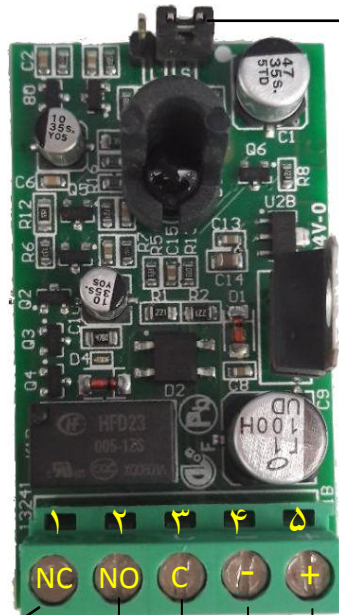
- ۱- در برد گیرنده RX جامپر وسعت دید حتما می بایست در یکی از حالت (L و یا S) باشد و در صورت برداشتن آن ، دستگاه کار نمی کند.
- ۲- برای نصب و سیم بندی آسانتر فتوسل ها، می توانید بردها را از زیر قاب خارج کرده و پس از عبور سیم از زیر قاب سیم ها را داخل ترمینال برد ببندید.
- ۳- هنگام نصب مجدد برد داخل زیر قاب به هیچ عنوان روی رله گیرنده (RX) یا هر نقطه از برد فشار یا ضربه وارد نکنید.
- ۴- بعد از نصب مجدد برد داخل زیر قاب توجه داشته باشید برد به صورت کج یا یک طرفه جا نخورده باشد.

نحوه سیم بندی فتوسل فرستنده (TX) :



نحوه سیم بندی فتوسل گیرنده (RX) :

جامپر وسعت دید :



وسعت دید ۴۰ متر

حساسیت تشخیص مانع پایین می باشد



وسعت دید ۱۰ متر

حساسیت تشخیص مانع بالا می باشد



ترمینال شماره ۳ = Q60

و اتصال جمپر از ۴ به ۹

ترمینال شماره ۵ = Q70

و مقادیر $J2=SI, J1=NO$ تنظیم کنید.

ترمینال شماره ۵ = Q80

و مقادیر $P3=0, P2=1$ تنظیم کنید.

بدون اتصال

مد بسته

ترمینال شماره ۸ = Q60 (+24V)

ترمینال شماره ۸ = Q70 (+24V)

ترمینال شماره ۸ = Q80 (+24V)

ترمینال شماره ۱۰ = Q60 (GND)

ترمینال شماره ۷ = Q70 (GND)

ترمینال شماره ۷ = Q80 (-24RX)

ترمینال شماره ۸ (+24V) = Q60

ترمینال شماره ۸ (+24V) = Q70

ترمینال شماره ۷ (-24RX) = Q80

• توجه : چنانچه می خواهید سیم بندی NC در مد باز انجام شود به صورت ذیل اقدام کنید.

ترمینال شماره ۴ = Q60

و اتصال جمپر از ۳ به ۹

ترمینال شماره ۶ = Q70

و مقادیر $J2=NO, J1=SI$ تنظیم کنید.

ترمینال شماره ۶ = Q80

و مقادیر $P3=1, P2=0$ تنظیم کنید.

مد باز